



Alexandra, 40 Jahre alt
Behandelt mit
EXPERIENCE mini ceramic

Kieferorthopädische Behandlung: Warum?

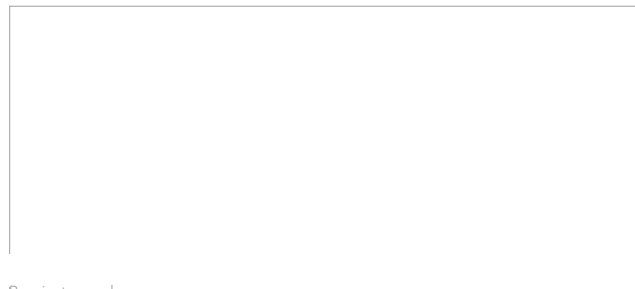
Um Fehlstellungen im Gebiss zu korrigieren, für ein strahlendes Lächeln und die Erhaltung der Zähne bis ins hohe Alter.

Wie lange dauert eine kieferorthopädische Behandlung?

Abhängig von den erforderlichen Korrekturen kann eine Behandlung durchschnittlich 12 bis 36 Monate dauern. Um das gewünschte Ziel zu erreichen ist es wichtig, über den gesamten Zeitraum aktiv mitzuarbeiten.

Ziel

Mit der Auswahl von GC Orthodontics Produkten hat sich Ihr Behandler für hohe Qualität entschieden. Beeindruckende Ergebnisse und eine angenehme Behandlung sind die Folge.



Praxisstempel

99-12GG-1200 REV00-01.2020

GC Orthodontics Europe GmbH
Phone: +49 2338 801-888 · info.gco.germany@gc.dental



EXPERIENCE™
metal
EXPERIENCE™
mini ceramic

Selbstligierende Bracketsysteme
in mini Keramik und Metall



GC



Since 1921
Towards Century of Health

GC

Experts in Orthodontics
www.gcorthodontics.eu

EXPERIENCE mini ceramic und EXPERIENCE metal Die neue Generation selbstligierender Brackets.

Ästhetik: Die keramischen lichtdurchlässigen EXPERIENCE mini ceramic Brackets passen sich optisch der Zahnfarbe an und sind dadurch ansprechend unauffällig.

Komfort: Durch die abgerundete und glatte Form fühlen sich die EXPERIENCE Brackets gut an und sind angenehm zu tragen.

Hygiene: Die selbstligierenden EXPERIENCE Brackets erleichtern das tägliche Zähneputzen, da sie ohne Gummi- oder Metallligaturen auskommen. Trotzdem ist das Putzen nach jeder Mahlzeit Pflicht!

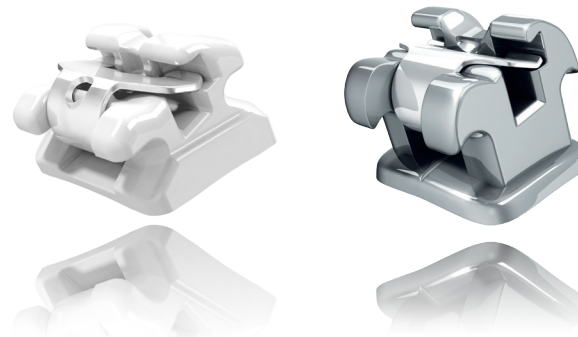


Wie funktioniert ein Standardbracketssystem?

Die drei Schlüsselkomponenten:

- **Das Halteelement** (Bracket) wird auf die Zahnoberfläche geklebt und führt den Zahn in seine optimale Position.
- **Der Drahtbogen** (Motor der Behandlungsapparatur) wird in die Brackets eingelegt und überträgt Zug- oder Druckkräfte auf den Zahn, bis dieser seine endgültige Stellung erreicht hat.
- **Der Clip** (nur bei ausgewählten selbstligierenden Brackets) hält den Bogen federnd im Bracket. Während der Behandlung werden die Bögen mehrfach ausgetauscht.

SL Product



Der Inhalt dieser Broschüre dient nur zur allgemeinen Information. Nur der Behandler kann eine qualifizierte Diagnose und den entsprechenden Therapieplan erstellen. Die Behandlungsdauer variiert von Patient zu Patient. **Fragen Sie Ihren Kieferorthopäden nach der für Sie besten Behandlungsmethode.**

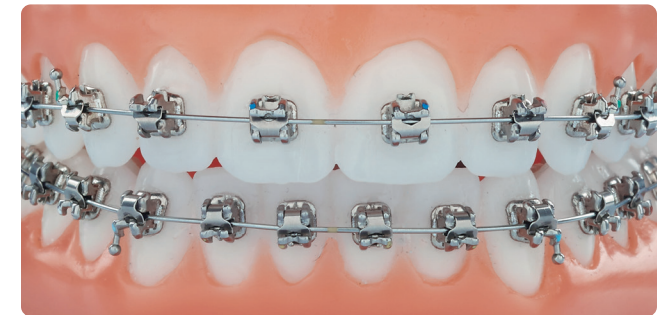
Mini Keramik oder Metall?

Dank ihrer geringen Größe sind EXPERIENCE Metallbrackets diskret und angenehm zu tragen. Noch ästhetischer ist die Behandlung mit EXPERIENCE Mini Keramikbrackets. Diese lichtdurchlässigen Brackets passen sich der natürlichen Zahnfarbe an und ermöglichen eine nahezu unsichtbare Behandlung.

Gegebenenfalls besteht auch die Möglichkeit beide Systeme zu kombinieren. Keramik im sichtbaren Bereich und Metall für die Seitenzähne. Diesbezüglich wird Sie Ihr Kieferorthopäde passend zur Behandlungsmethode beraten.



EXPERIENCE mini ceramic mit ästhetischen Bögen



EXPERIENCE metal